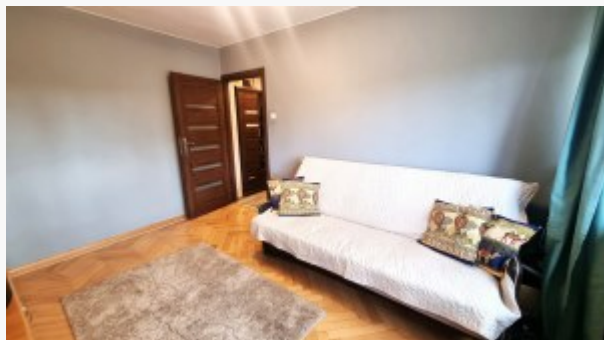


Cena: 310000.00 zł

## Zdjęcie



## Opis

**ATRAKCYJNE, estetyczne, 2 POKOJOWE MIESZKANIE, z BALKONEM, na Osiedlu ŻUBARDŹ, rejon ul. Lutomierskiej**

**z balkonem, spokojna lokalizacja, 4 piętro, miejsca parkingowe dla lokatorów obok bloku**

**Zadbany blok po termomodernizacji**

**W pobliżu przedszkola, szkoły, sklepy, komunikacja miejska.**

**DO WPROWADZENIA OD ZARAZ - klucze u pośrednika**

**Cena: 310 000,00 zł - za mieszkanie po remoncie**

**UMOWA NA WYŁĄCZNOŚĆ - lokal prezentuje pośrednik**

**POMOŻEMY UZYSKAĆ KREDYT !**

**ZORGANIZUJEMY OBSŁUGĘ NOTARIALNĄ !**

**- OPIS MIESZKANIA:**

**SALON z balkonem:** podłoga parkiet, ściany gładzie gipsowe, okna PCV, BALKON w terakocie

**BALKON** posadzka terakota gres, barierki metalowe

**SYPIALNIA:** podłoga parkiet, ściany gładzie gipsowe, okno PCV,

**KUCHNIA:** podłoga terakota, ściany gładzie gipsowe i glazura nad szafkami kuchennymi, meble kuchenne w

## Dane agenta



Anetta Dębska

(+48) 42 630 56 66

(+48) 501 212 999

a.debska@property.com.pl

## Osoba odpowiedzialna

Osoba odpowiedzialna	Andrzej Dębski
Nr licencji	487

## Szczegóły oferty

Symbol oferty	PRO-MS-11156
Lokalizacja	Łódź, Bałuty, Żubardź, ul. Lutomierska
Rodzaj budynku	blok
Pow. całkowita [m2]	37,48 m <sup>2</sup>
Powierzchnia użytkowa [m2]	37,48 m <sup>2</sup>
Piętro	4p
Liczba pokoi	2
Cena	310 000 PLN
Cena/m2	8271.08 PLN

## Nieruchomość

Standard	★★★★★
Opłaty w czynszu	administracja, Części wspólne, fundusz remontowy, ogrzewanie, woda, woda ciepła, wywóz śmieci
Liczba pięter w budynku	4
Technologia budowlana	płyta po termomodernizacji
Piwnica [m2]	2,00 m <sup>2</sup>
Stan lokalu	do wprowadzenia
Stan prawny	Spółdzielcze własnościowe
Mies. czynsz admin.	417 PLN
Okna	PCV
Instalacje	dobre

zabudowie z kuchnią nowego typu gazowo-elektryczną, zlewozmywakiem, okno PCV,

**ŁAZIENKA** kabina prysznicowa, umywalka z szafką, nowoczesna glazura i terakota, sedes

**HOLL:** podłoga terakota, szafa garderoba w zabudowie,

**MIESZKANIE** nadaje się do zamieszkania, czyste, estetyczne !!!

- **STANDARD WYKOŃCZEŃ:** na podłogach PARKIET I TERAKOTY, ściany gładzie gipsowe i glazura, balkon terakota

- **BUDYNEK:** blok z płyty z 1973 r., blok docieplony styropianem, klatka schodowa po remoncie - wymienione okna,

- **BALKON - OKNA:** PCV

- **WYSTAWA OKIENNA:** zachód

- **MEDIA/OPOMIAROWANIE:** wszystkie media miejskie

- **OPŁATY :** obecnie 417,01 zł z ( małe zaliczki na media, trzeba zwiększyć )

- możliwy internet Internet i TVK

- prąd i gaz wg. zużycia

- **PARKING:** miejsca parkingowe ogólnodostępne obok bloków

- **PIWNICA :** tak, ok. 2 m

- **UWAGA!** Oferty prezentowane na naszych stronach nie stanowią oferty w rozumieniu Kodeksu Cywilnego, a są jedynie zaproszeniem do rokowań. Podane dane mają charakter wyłącznie informacyjny i mogą odbiegać od stanu faktycznego. Opis obiektu został sporządzony na podstawie

## Nota prawna

Opis oferty zawarty na stronie internetowej sporządzany jest na podstawie oględzin nieruchomości oraz informacji uzyskanych od właściciela, może podlegać aktualizacji i nie stanowi oferty określonej w art. 66 i następnych K.C.

Balkon	średni
Liczba balkonów	1
Rok budowy	1973
Widok	na osiedle
Gaz	jest
Woda	ciepła - miejska
Dojazd	asfalt
Otoczenie	osiedle
Ogrzewanie	C.O. miejskie
Usytuowanie	jednostronne

## Pomieszczenia

Liczba pokoi	2
Podłogi pokoi	parkiet
Typ kuchni	umeblowana i wyposażona
Rodzaj kuchni	jasna z oknem
Podłoga kuchni	terakota
Typ łazienki	razem z wc
Liczba łazienek	1
Glazura łazienki	nowego typu
Podłoga łazienki	terakota
Wyposażenie łazienki	kabina prysznicowa, lustro, umywalka, WC
Liczba przedpokoi	1
Podłoga przedpokoi	terakota