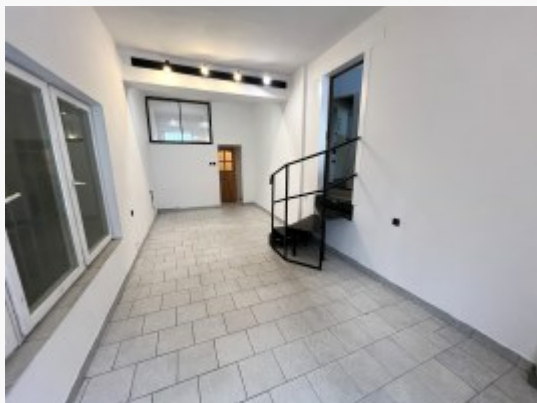


Czynsz najmu: 1500.00 zł

Zdjęcie



Opis

- ATRAKCYJNY LOKAL na parterze z wejściem od ulicy, świetna lokalizacja na działalność handlową, usługową lub biuro! Bardzo dobry dojazd, lokalizacja w rejonie ul. Zgierskiej, osiedle Jagiełły !!!

- CZYNSZ NAJMU: 1500 zł

- WOLNY: od zaraz, prezentacja z Pośrednikiem,

- PRZYBLIŻONE KOSZTY EKSPLOATACYJNE: czynsz do administracji ok. 1100,00 zł, (w tym ogrzewanie, woda i śmieci, fundusz remontowy)

- PRZEZNACZENIE: handel, usługi, biuro

- DOTYCHCZASOWE WYKORZYSTANIE: usługi, biuro

OPIS POMIESZCZEŃ:

Lokal znajduje się na niskim parterze wieżowca i składa się z głównej sali (sprzedażowej lub usługowej) na parterze z wejściem od frontu, od ulicy, z tyłu sali głównej jest pomieszczenie magazynowe, obok którego znajduje się wc z umywalką, W środkowej części sali głównej są metalowe kręcone schody, którymi wchodzi się do dwóch pomieszczeń biurowych, znajdujących się na kondygnacji parteru wieżowca, do pomieszczeń biurowych jest też wejście z klatki schodowej wieżowca.

- **POMIESZCZENIE I - SALA GŁÓWNA (SALA SPRZEDAŻY)** - 22,43 m², podłoga terakota, ściany tynk tradycyjny, świeżo pomalowane, duże okno frontowe przy wejściu, w tylnej części nieduży magazyn, obok wc z umywalką, w środkowej części sali metalowe schody kręcone z wejściem do pomieszczeń biurowych ok. 1m powyżej,

- **POMIESZCZENIE II - ZAPLECZE(MAGAZYN)** - na zapleczu sali głównej, 4,5 m²,

- **WC:** na zapleczu sali głównej, obok magazynu, 2,9 m², sedes, umywalka,

- **WYSOKOŚĆ POMIESZCZEŃ:** ok. 3,20 m

- **BIURA:** 2 pomieszczenia biurowe o powierzchniach 10 i 9,2 m², wejście z sali po schodach kręconych lub z zewnątrz przez klatkę schodową wieżowca

- **RODZAJ BUDYNKU:** wieżowiec

Dane agenta



Andrzej Dębski

(+48) 42 630 56 66

(+48) 602 646 021

Nr licencji: 487

a.debski@property.com.pl

Osoba odpowiedzialna

Nr licencji

487

Szczegóły oferty

Symbol oferty	PRO-LW-11185
Lokalizacja	Łódź, Bałuty, ZGIERSKA
Rodzaj budynku	wieżowiec
Pow. całkowita [m2]	51,18 m ²
Powierzchnia użytkowa [m2]	51,18 m ²
Piętro	parter
Czynsz najmu	1 500 PLN
Cena/m2	29.31 PLN

Nieruchomość

Standard	☆☆☆☆
Opłaty w czynszu	fundusz remontowy, ogrzewanie, woda/ryczałt na wodę, wywóz śmieci
Stan lokalu	częściowo po remoncie
Stan prawny	Spółdzielcze własnościowe
Mies. czynsz admin.	1 100 PLN
Okna	aluminiowe
Rodzaj lokalu	wielopiętrowy
Przeznaczenie lokalu	biurowy, handlowo-usługowy

Pomieszczenia

Liczba pomieszczeń biurowych	2
Liczba pomieszczeń sanitarnych	1

- **WEJŚCIE:** do sali głównej na parterze z poziomu gruntu, do biur wejście z klatki schodowej wieżowca,

- **OKNA** - na froncie okno aluminiowe, pozostałe okna stolarka drewniana, we wszystkich oknach zewnętrzne kraty metalowe/**DRZWI:** wejściowe stalowe, pozostałe drewniane,

- **MEDIA/INSTALACJE:** wszystkie media miejskie, w lokalu też siła, elektryczność, woda, kanalizacja,

- **PARKING/WJAZD DLA SAMOCHODÓW:** parking bezpłatny przed budynkiem,

- **UWAGA!** Oferty prezentowane na naszych stronach nie stanowią oferty w rozumieniu Kodeksu Cywilnego, a są jedynie zaproszeniem do rokowań. Podane dane mają charakter wyłącznie informacyjny i mogą odbiegać od stanu faktycznego. Opis obiektu został sporządzony na podstawie informacji przekazanych przez Oferującego. Oferta może być już nieaktualna. Prosimy o telefon.

Nota prawna

Opis oferty zawarty na stronie internetowej sporządzany jest na podstawie oględzin nieruchomości oraz informacji uzyskanych od właściciela, może podlegać aktualizacji i nie stanowi oferty określonej w art. 66 i następnych K.C.